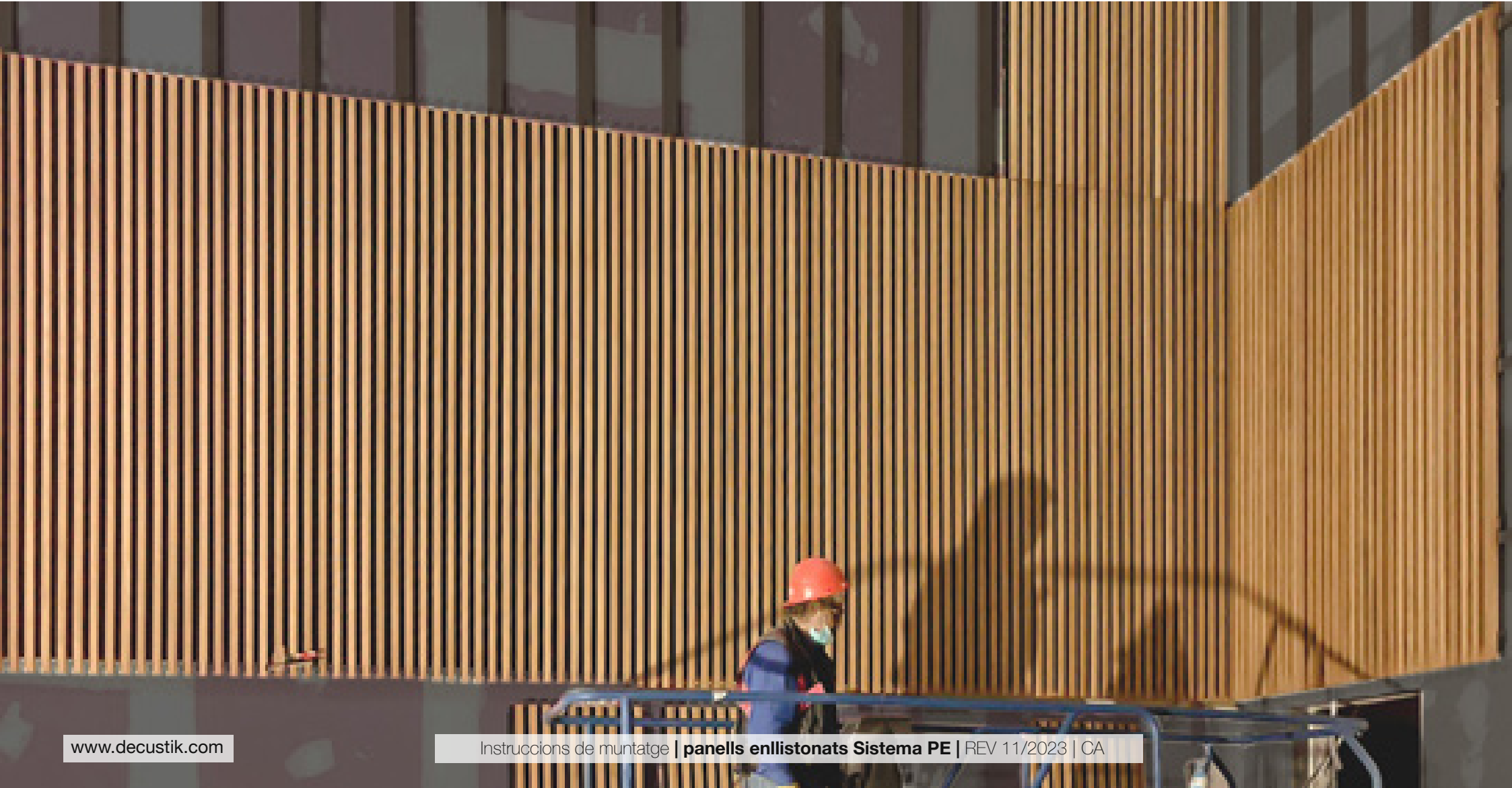


Instruccions de muntatge Panells Enllistonats Sistema PE

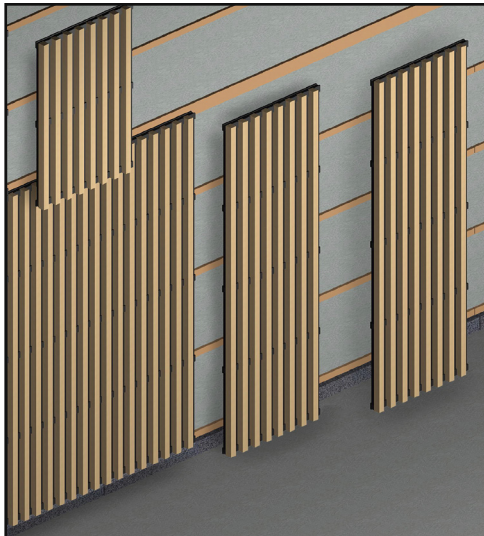


Instruccions de muntatge Panells Enllistonats Sistema PE

Condicions prèvies a la instal·lació

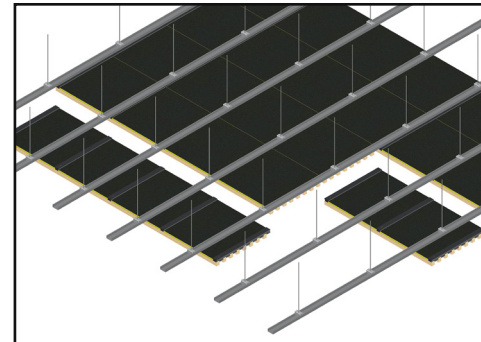
Abans d'iniciar el muntatge, cal comprovar que es compleixen les condicions en l'obra que permetin la seva instal·lació (consultar les condicions de TRANSPORT, EM-MAGATZEMATGE, INSTAL·LACIÓ i MANTENIMENT publicades a la nostra web).

Per aconseguir un coeficient d'absorció acústica equivalent als obtinguts als nostres assaigs de laboratori, crear un espai a la part posterior dels panells segons les indicacions de cada fitxa tècnica, generalment 200mm en fals sostre i 40mm o 19mm en recobriments de parets. Els nostres panells enllistonats ja integren una fibra mineral de 15mm de gruix però per incrementar els coeficients d'absorció acústica, i seguint les indicacions de les nostres fitxes tècniques, es pot col·locar fibra ISOVER ARENA APTA BASIC de densitat 21 kg/m³ i gruix 48mm o equivalent recolzada i en contacte a la cara posterior dels panells.



Muntatge a paret cargolat sobre llistons

Per al recobriment de paraments verticals, els panells es fixen generalment sobre una base de llistons ben anivellats fixats a la paret



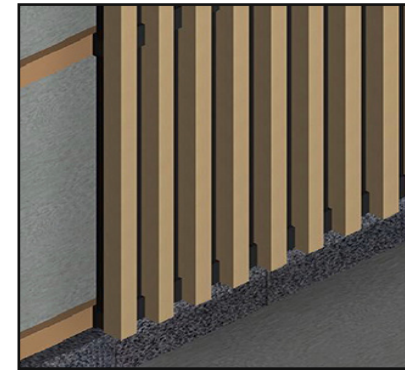
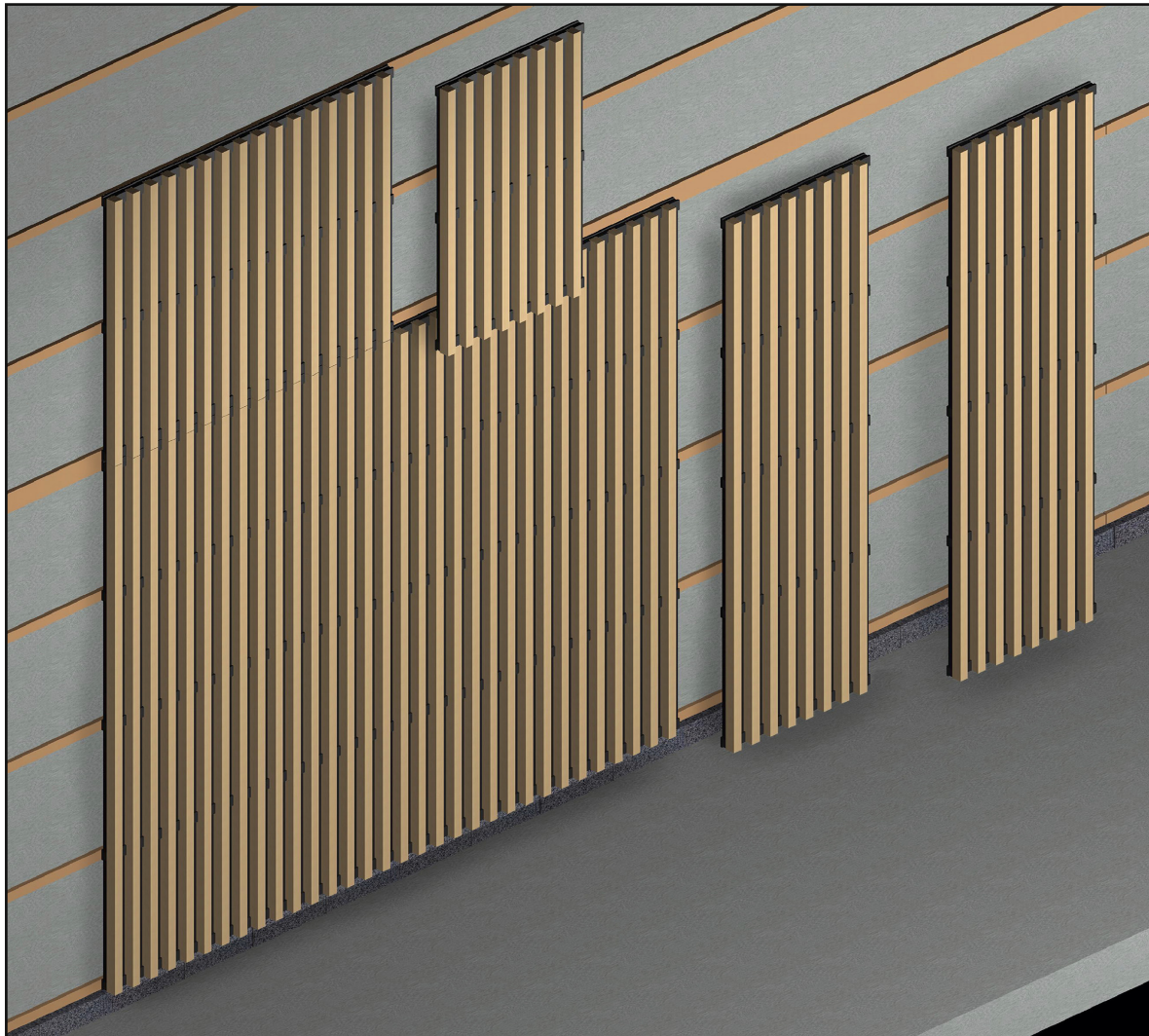
Muntatge a sostre amb estructura T60 i cargols

Per a sostre fals, els panells enllistonats poden instal·lar-se cargolats a una estructura de perfils metàl·lics T60

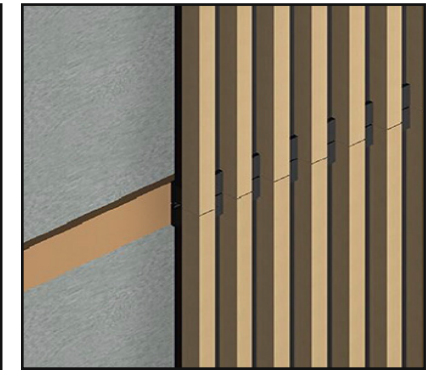
Muntatge a paret cargolat sobre llistons

Els panells enllistonats es munten cargolats sobre un rastrelat de fusta que serveix tant per anivellar la paret com per incrementar l'absorció acústica.

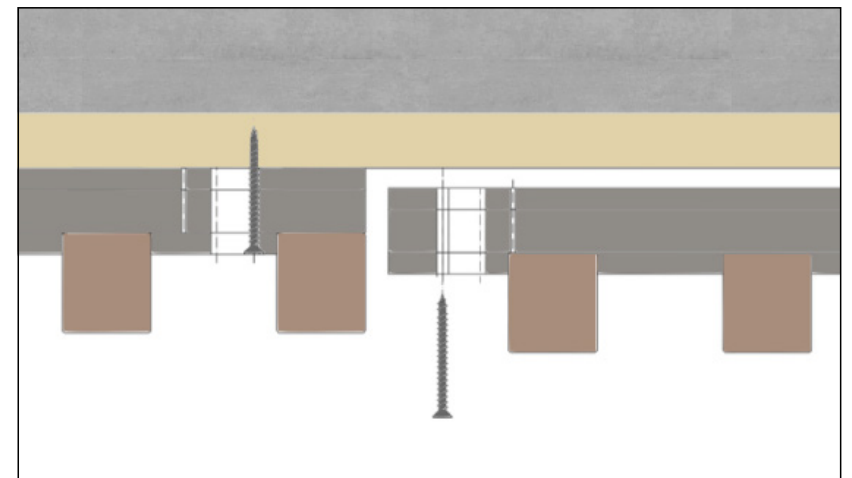
En cas de reparació o per al pas d'instal·lacions els panells es poden retirar fàcilment amb un tornavís



No recolzar mai els panells directament a terra per evitar problemes d'humiditat. Protegir la part baixa mitjançant sòcols o altres elements.

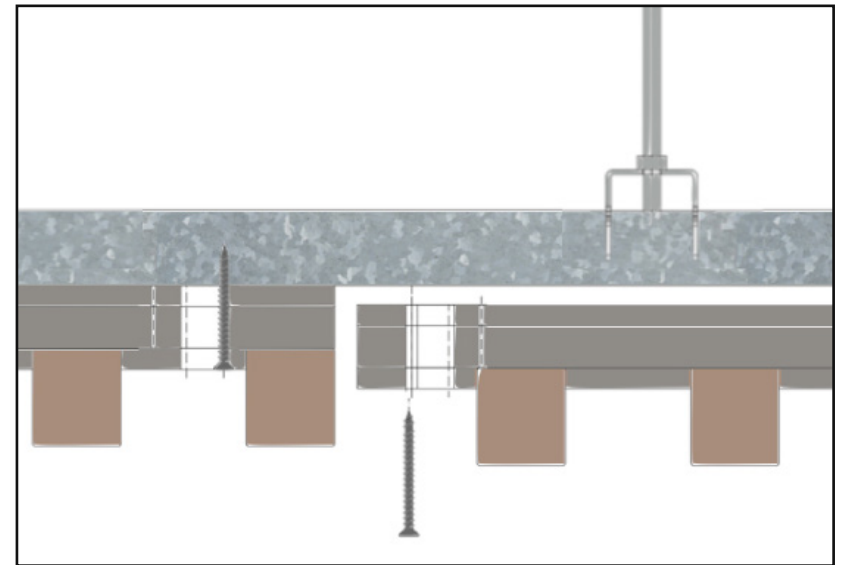
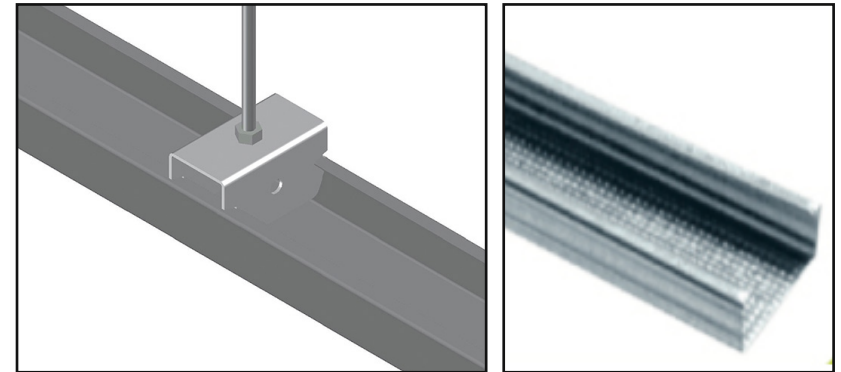
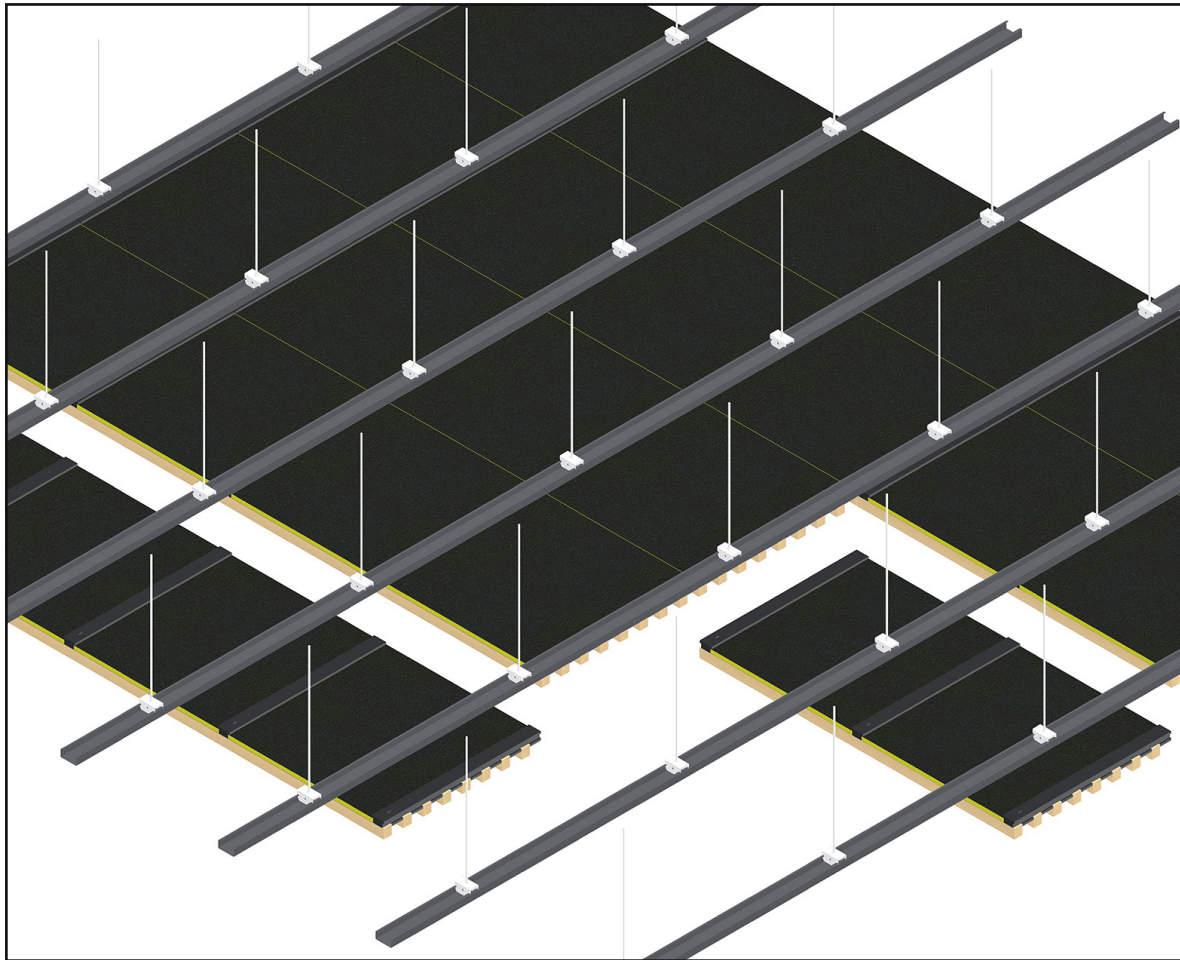


Els llistons han d'estar perfectament anivellats i ben subjectes al mur. Les parets no han de presentar humitats



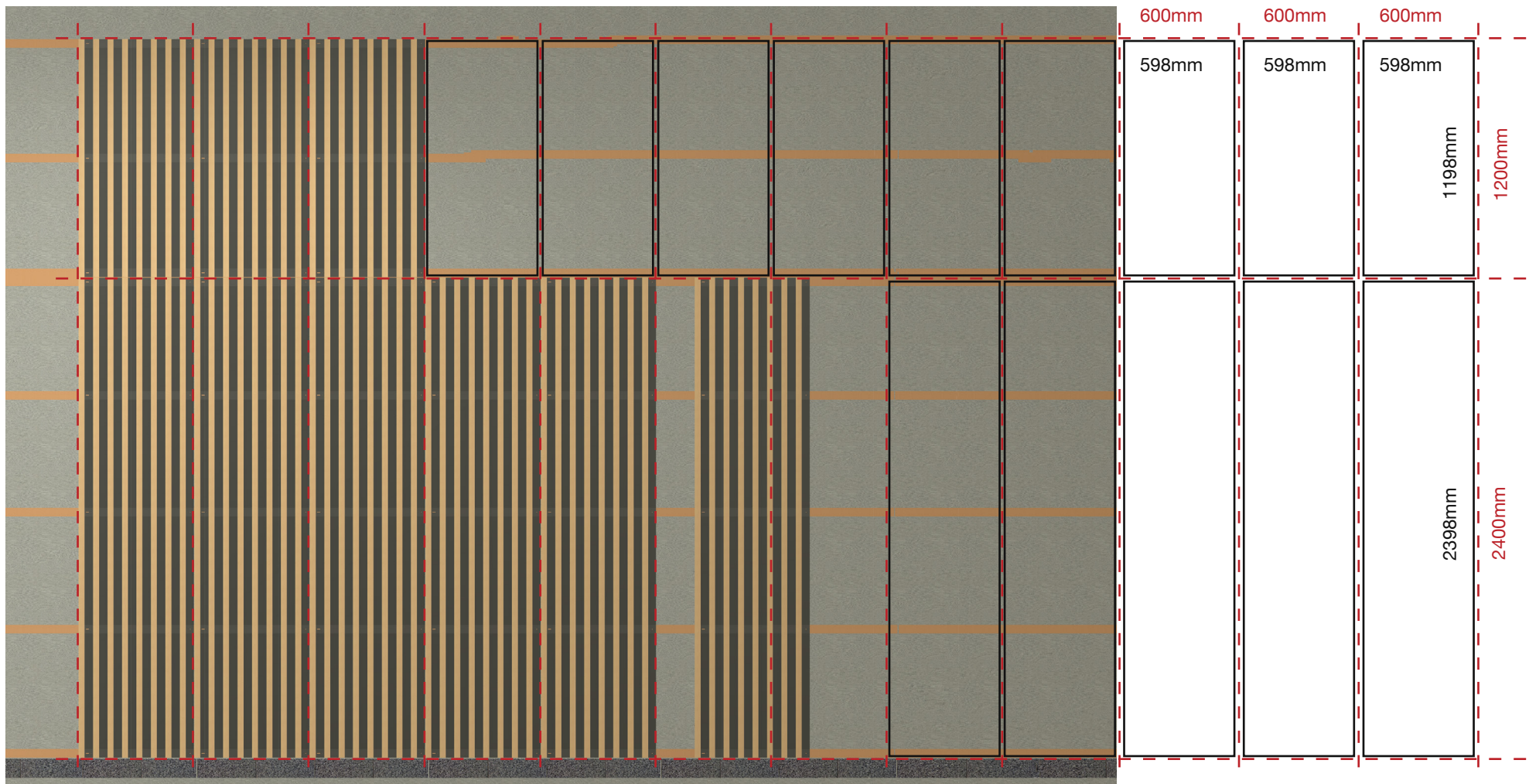
Muntatge a sostre amb estructura T60 i cargols

Tots els models es poden muntar cargolats sota un rastrelat fixat al sostre com ara un rastrelat de perfils T60 tipus Pladur.



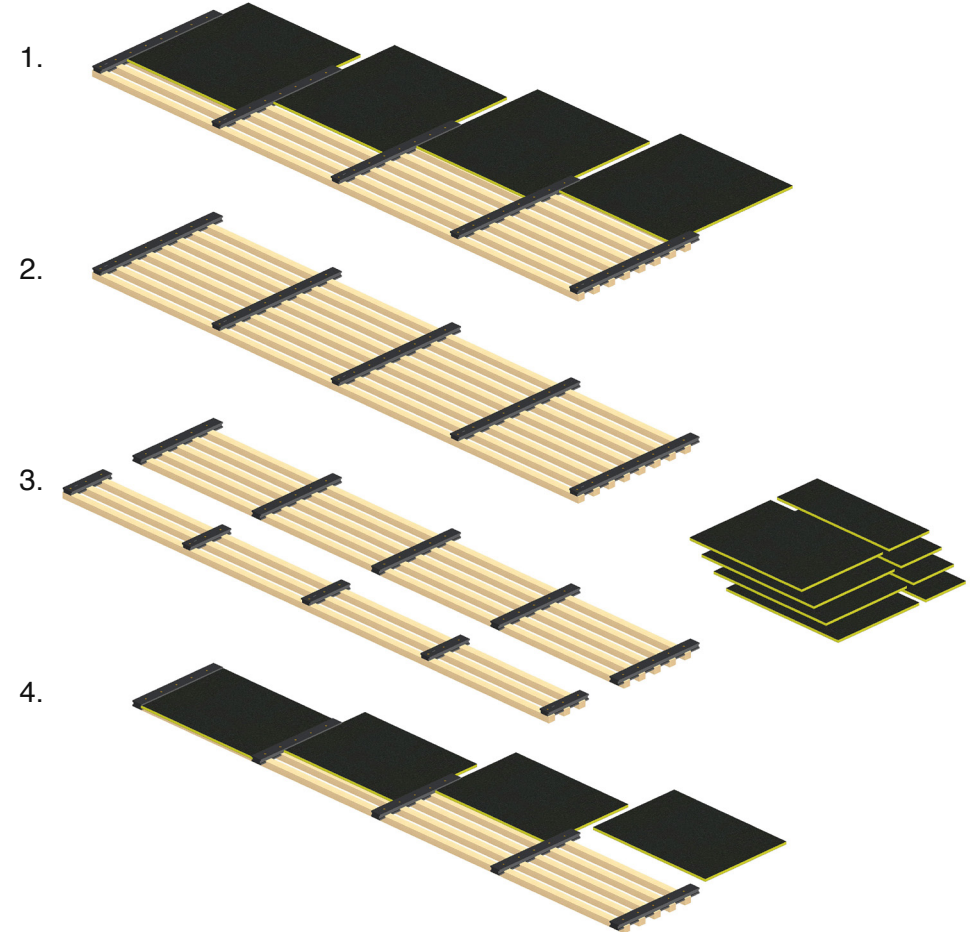
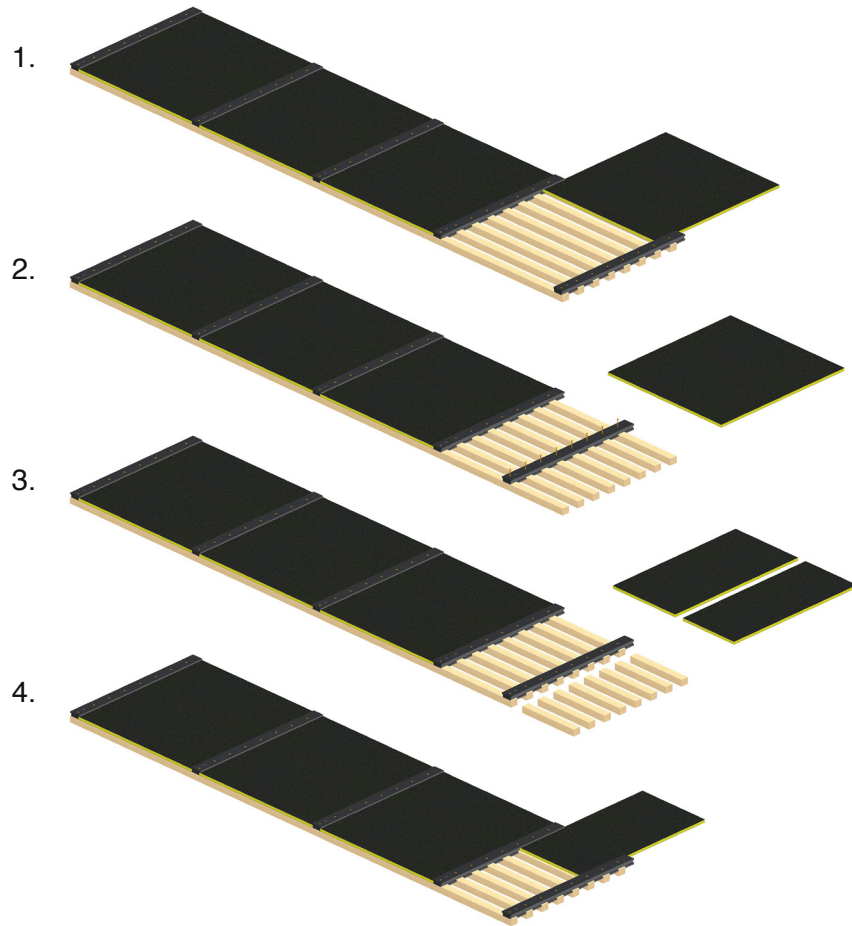
Modulació i juntes de dilatació

Els nostres panells enllistonats Sistema PE tenen dimensions estàndard de 1200x600mm i 2400x600mm, però en realitat són 2mm més petits (1198x598mm i 2398x598mm). Per instal·lar-los, hem de seguir la modulació de 2400mm, 1200mm i 600mm, deixant un espai de 2mm entre panells. Això permetrà que cada panell tingui la seva pròpia junta d'expansió per absorbir els canvis de temperatura i humitat (veure el document CONDICIONS D'INSTAL·LACIÓ publicat en el nostre lloc web). A més, hem d'incloure juntes d'expansió addicionals que coincideixin amb les juntes de l'edifici.

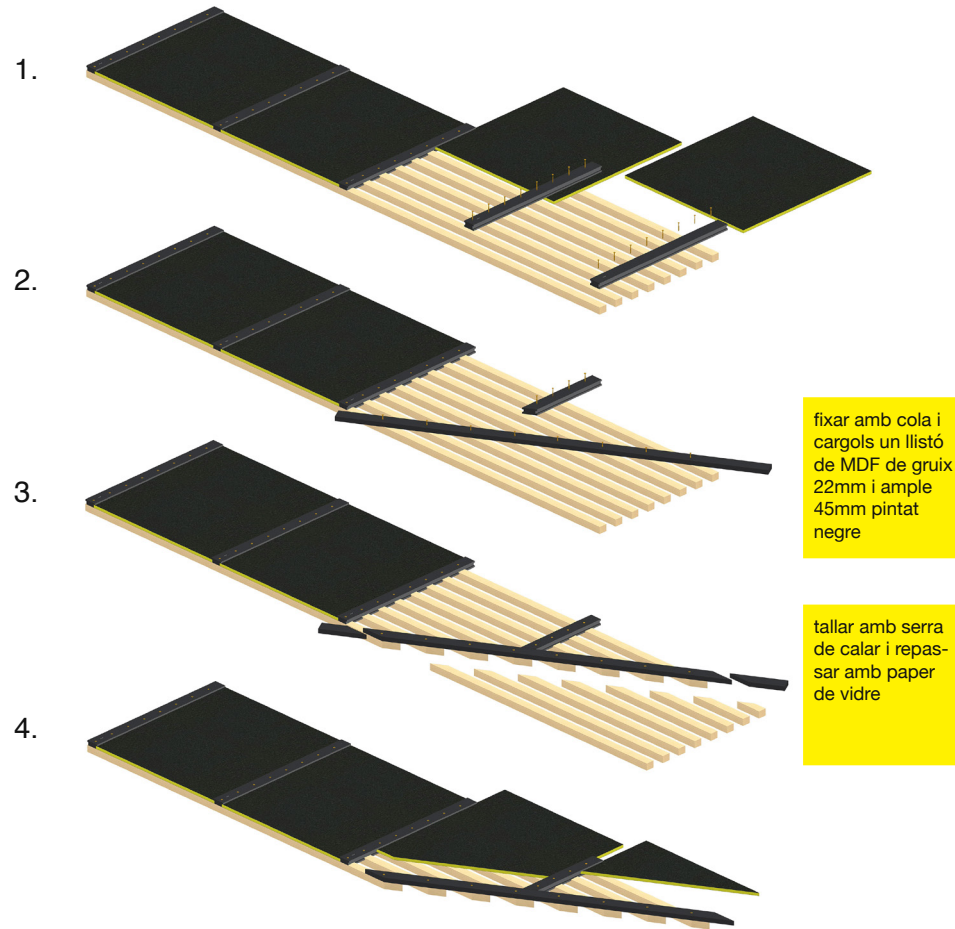


Tall a través

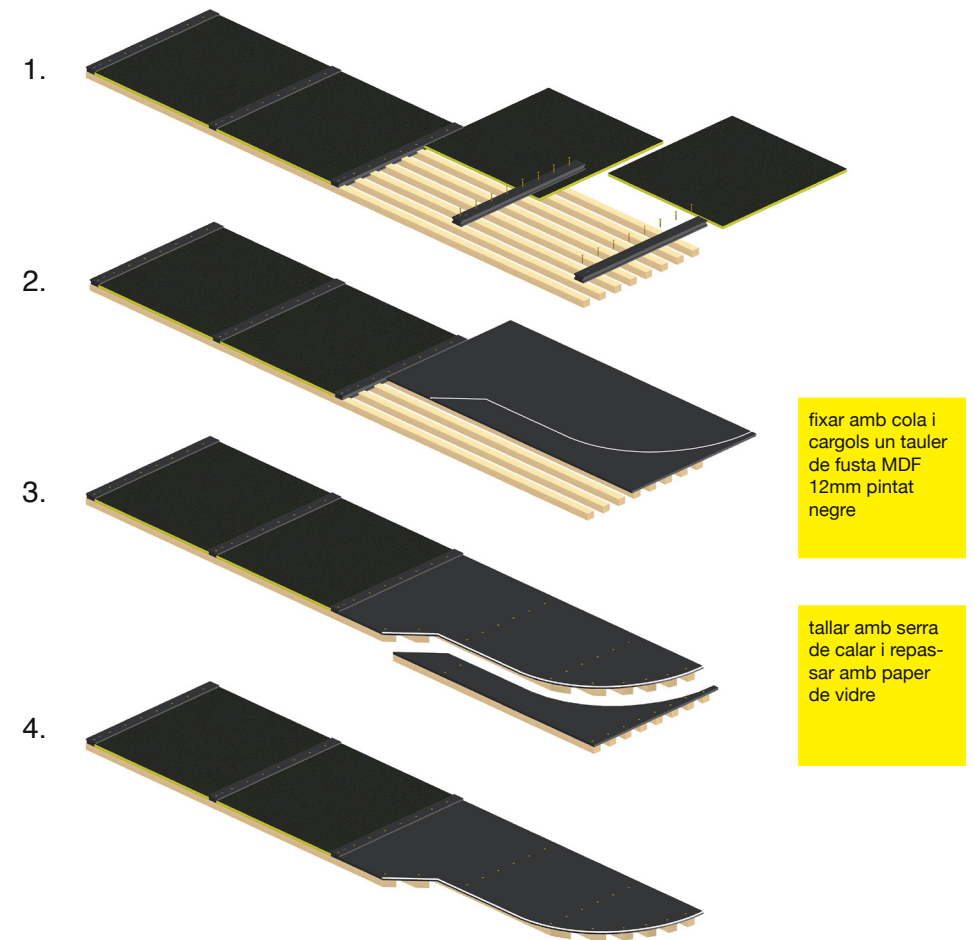
Tall al llarg



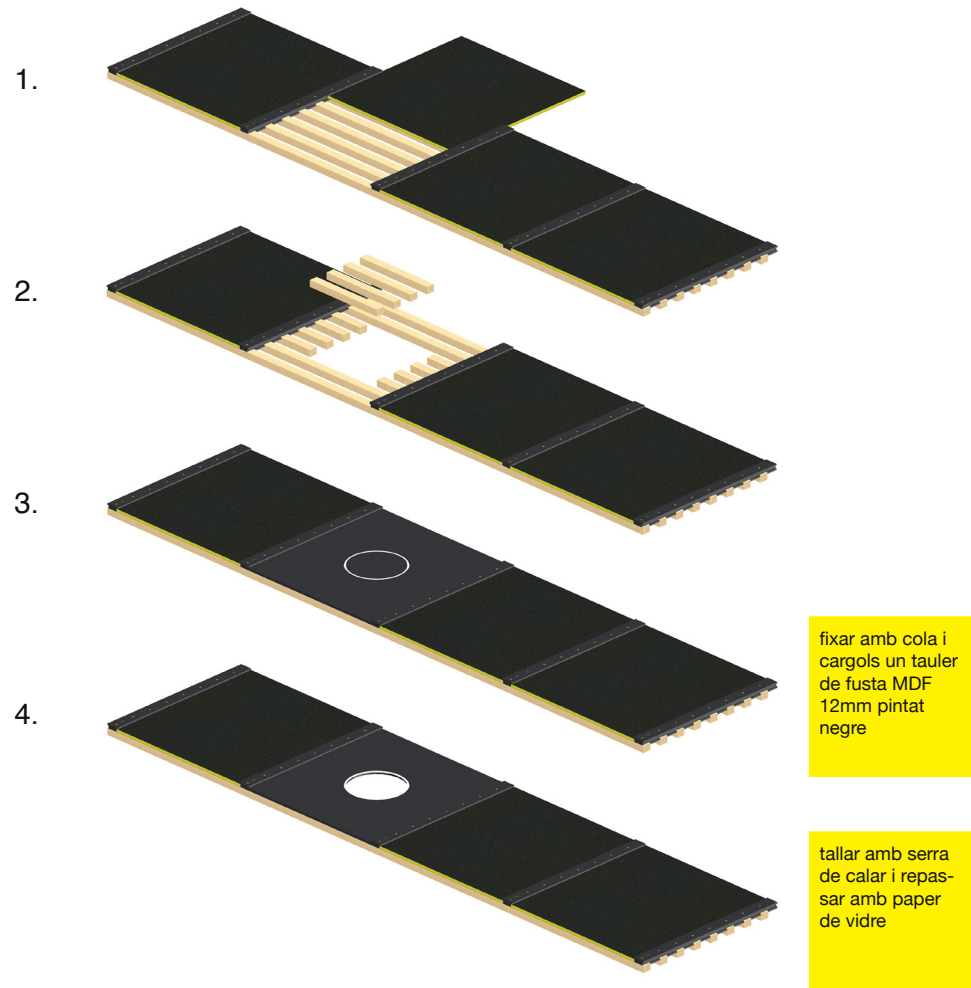
Tall diagonal



Tall amb forma



Lluminàries i conductes



Important

Per la correcta instal·lació dels nostres productes cal seguir aquestes instruccions de muntatge, a més de complir amb les condicions de transport, emmagatzematge, instal·lació i manteniment publicades a la nostra web.

Les imatges d'aquest manual són només il·lustratives dels diferents conceptes i recomanacions de muntatge, de manera que les mides, escales i proporcions representades poden tenir diferències per a una millor comprensió dels sistemes representats. Les il·lustracions s'han completat amb accessoris no inclosos.

Atesa l'alta personalització dels nostres productes, la informació descrita en la present documentació pot patir variacions.

No es respon d'eventuals errors de redacció, impressió, dades tècniques o traduccions.

Eventuals actualitzacions disponibles a www.decustik.com

Les recomanacions d'instal·lació han de ser confirmades i adaptades en cada cas per part de la direcció tècnica de cada projecte.

Copyright © 2022 Decustik.

El present document és propietat de Decustik - Mecanitzats de la fusta Kim, s.l. i no pot ser copiat, reproduït o publicat, ni tan sols parcialment, sense una autorització prèvia escrita. Decustik és una marca registrada propietat de Mecanitzats de la fusta Kim, s.l.

INSTRUCCIONS DE MUNTATGE DECUSTIK SISTEMA PE REV 11 2023 / CA



Pol. Ind. Mas les Vinyes
C/ Llevant, 2
08570 Torelló (Barcelona)
T (+34) 93 859 08 38
comercial@decustik.com
www.decustik.com